



ライフサイクルで考える

リビングのスタイル

わが家の「今」にあわせたベストなリビングの形とは

結婚、子育て、老後と、大きな人生の流れの中で、家族の形はたえず変化し続けています。例えば核家族ならば夫婦二人からはじまり、子育てを行い、やがて子どもが巣立ち、また夫婦二人の暮らしへと戻ります。そんな人生の舞台となる家、とりわけリビングは、家族のコミュニケーションのメインステージです。

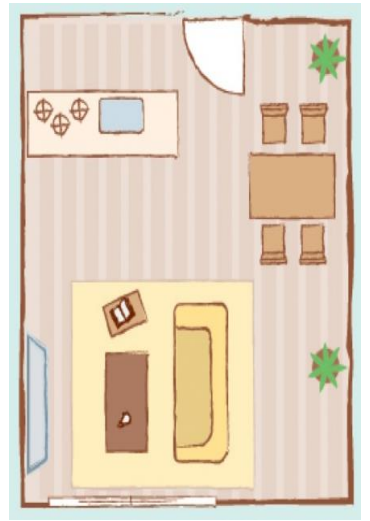
リビングは、自分たちの今の暮らしにあわせて、ちょうどいい形に変えながら使いましょう。例えばカップルが若いうちは、広々としたオープンなリビングでふたりの生活を楽しんで。子どもができたなら、キッチンからの手の届く場所に、幼年期ならばプレイスペース、学齢期ならば勉強スペースをとり、子供中心のリビング作りを。シニア世代には、夫婦それぞれ独立した空間を持てるリビングが人気です。いつまでも仲良く暮らすためのコツは、お互いの空間を尊重することのようです。大掛かりなりフォームをしなくとも、家具の配置やパーティションの追加でがらりと空間は変化します。ぜひお試しください。



子どものいる家庭から成績アップの秘訣としてよく聞かれるのがリビングの学習スペース。学習机は他の家具と馴染みのいいシンプル・コンパクトなものを。



大きな空間を活かしたリビングは、いつもお互いの存在を感じられるコミュニケーションの場。広々としたリビングは友人を招いてのパーティーにもぴったり。



書斎やPCスペース、趣味の集まりに活かせるプチサロンのあるリビング。間仕切りには家具調のパーティションや両面収納、棚飾りなどが活躍します。



暮らしのワンポイント

文化を知って食事をもっと楽しもう
 豊かな自然の恵みを、美味しく、楽しく食べて健康に

ユネスコ無形文化遺産に登録されて話題になった和食ですが、単なる料理法のことだけでなく、日本に根付いた「食文化」を指すそうです。自然の幸を活かしたバランスよく健康的な食事、季節の表現なども含めて和食文化というのです。体によい新鮮な旬の食材を使った見た目にも楽しい食事作り。和食だけでなく、毎日の献立すべてに取り入れられる考え方です。



**新築・増改築は
 もちろん、キッチンや
 トイレの改修など
 ちょっとした事でも
 お気軽に
 ご相談下さい！！**

定休日のご案内

日	月	火	水	木	金	土
				1	2	3
4	5	6	7	8	9	10
11	12	13	14	15	16	17
18	19	20	21	22	23	24
25	26	27	28	29	30	31

※丸の付いている日が定休日です。