



2世帯住宅を考える

親と子それぞれの家族が同じ敷地、ひとつの屋根の下に住む2世帯住宅は、大切な土地の有効活用や、住宅資金の有効利用、家計のゆとりなどの様々なメリットがあります。しかし、何ものにも代えがたいものは肉親がすぐ側にいる事の安心感や安らぎです。2世帯住宅を作る事によって、より楽しく快適な暮らしを手に入れる為には、親・子両世帯がどのような暮らしかをするのかを十分に話し合い、暮らし方に応じた2世帯住宅にする為に整理する事が必要です。

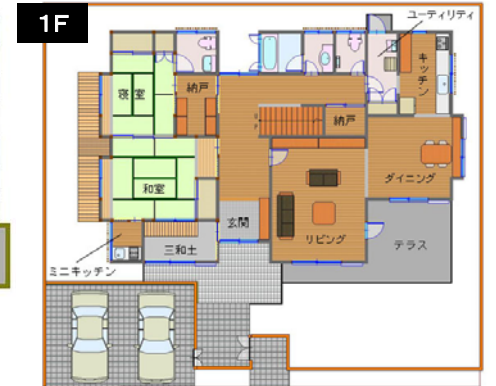
共用タイプ お客様を招きやすくした家

親世帯と子世帯の生活時間のずれが気にならないよう、1階の西側を親世帯ゾーン、2階を子世帯ゾーンとして分離。サニタリーやLDKを1階に設けて共通にしたプランです。共用スペースの最も多いベーシックな構成です。世帯ごとの独立性を保ちながら世帯間のふれあいを大切にしたいぬくもりのあるプランです。

プランニングのポイント

★ 1 F ★

- ・親世帯専用のトイレ。夜中にトイレに立つ事が多いのでとっても便利。
- ・親世帯の寝室。襖を開ければ14畳の続き間になります。
- ・来客の多い親世帯。気がねなく訪ねられる三和土(たたき)は、来客に好評です。
- ・手軽にお茶が出せるミニキッチン。
- ・坪庭がのぞめるバスルーム。ゆったりとくつろげます。
- ・家族全員が集まるリビング・ダイニング。テラスを囲むように配置されていて採光も充分です。



★ 2 F ★

- ・ウォークインクローゼットがついた主寝室。書斎コーナーもあります。
- ・納戸は季節物や子供たちのスポーツ用品など、子世帯全員の物が収納でき部屋がすっきりと使えます。

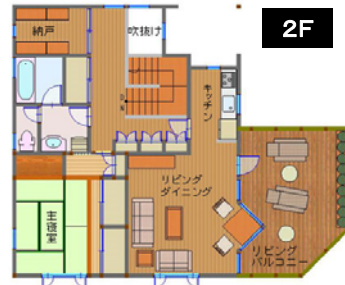
上下分離・外階段タイプ 新婚の子世帯と住む、独立性重視の家

お互いの生活スタイルを尊重した完全分離型ですが、2世帯が気軽に行き来できるように内扉を設けています。親世帯の生活ゾーンを2階にし、将来の事を考えてエレベーターの設置場所も確保しています。南面にパブリックスペース、2階にはリビングバルコニーを設けた健康的な生活を考えたプランです。

プランニングのポイント

★ 1 F ★

- ・1階と2階の大きめに作られた納戸は、将来エレベーターを設置する事が可能です。
- ・廊下も有効に活用。片側を収納スペースにしています。
- ・日当たりとテラススペースを確保する為、リビングルームの南角を45度にカットして両開きのテラスドアをいっぱい開けば、開放的な空間が広がります。
- ・リビングから直接出ることのできるテラス。草木との調和を考えてウッドデッキ仕上げにしています。



★ 2 F ★

- ・東と南に広く窓を取った明るいリビングダイニング。
- ・階段は、親世帯の日常の負担を考え勾配を緩やかにしています。幅は手すりをつけても充分に余裕のある広さです。
- ・リビングバルコニーは親世帯のプライベートな庭。アウトドアリビングとして自然とふれあいながら様々な活用できます。

連棟分離タイプ 中庭で2世帯がふれあう家

最も独立性の高い、連棟形式の2世帯住宅。玄関へのアプローチがパーキングから分かれているので、一見したところ隣家に見える2世帯住宅。生活ゾーンは完全に分離していますが、交流スペースとして屋根つきの中庭を設置。双方の家へ招きあったりするなど、隣家感覚で暮らせるプランです。

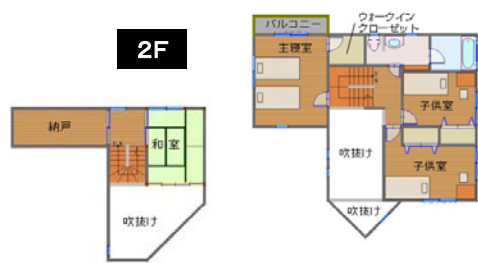
プランニングのポイント

★ 1 F ★

- ・それぞれの世帯の独立性を保つ為に玄関へは別々にアプローチ。
- ・会話しながら片づけもができるよう工夫したダイニング・キッチン。
- ・吹き抜けになっている親世帯のリビング。広がりのある空間を生み出します。
- ・親世帯の寝室は、次の間をとってプライバシーを確保しています。
- ・バーベキューの道具などが収納できる大きな物置。2世帯共用です。
- ・吹き抜けで解放感のあるリビング。窓を45度に振って、隣りの棟とのリビングと直接視線が合わないよう工夫しました。
- ・南向きの明るいウッドデッキは2世帯の出会い場所。屋根があるので雨の日でもパーティなどに活躍します。

★ 2 F ★

- ・2階に和室をとったので来客があっても安心。天井のトップライトが部屋を明るく演出します。
- ・いくつあっても困らないのが収納スペース。ちょっとした場所も工夫して利用します。
- ・子世帯のプライベートルームはパーキングの上につくられた中2階。階下への物音に気を使わなくてもいいよう配慮しました。
- ・2人分の洋服が全てしまえる広いクローゼット。



定休日のご案内

日	月	火	水	木	金	土
		1	2	3	4	5
6	7	8	9	10	11	12
13	14	15	16	17	18	19
20	21	22	23	24	25	26
27	28	29	30			

※丸の付いている日が定休日です。

新築・増改築は
もちろん、キッチンや
トイレの改修など
ちょっとした事でも
お気軽に
ご相談下さい！！